

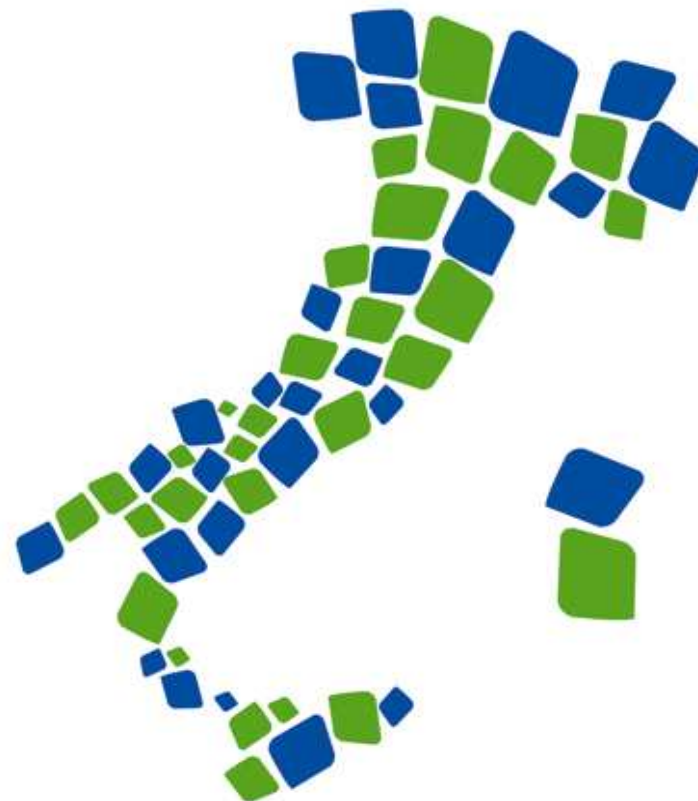


# POGAS | POLITICHE GIOVANILI E ATTIVITÀ SPORTIVE

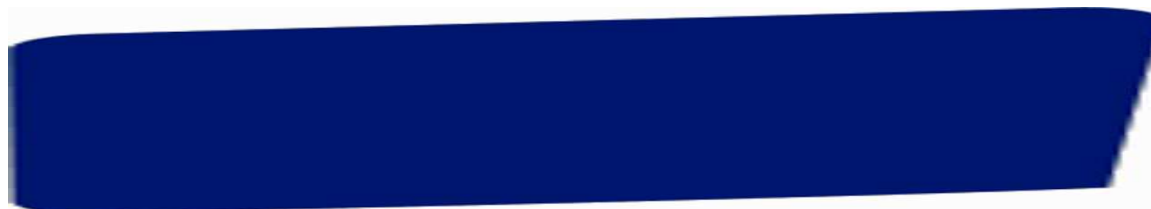
*Conferenza Stampa*  
*Roma, 21 dicembre 2007*




**Giovani idee...**



**cambiano l'Italia**



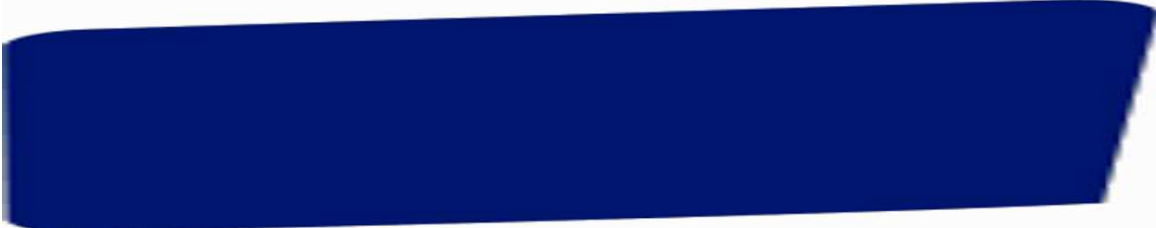


Il concorso è stato promosso e coordinato dalla **Presidenza del Consiglio dei Ministri – Dipartimento per le Politiche giovanili e le Attività sportive**, ed è alla sua prima edizione. L'iniziativa mira a valorizzare e sostenere la capacità progettuale e creativa dei giovani, attraverso l'erogazione di contributi per un ammontare complessivo di 2 milioni di euro, impegnati sul Fondo nazionale per le Politiche Giovanili.

Il bando era rivolto a tutti i giovani cittadini italiani fra i 18 e i 35 anni, che potevano partecipare organizzandosi in gruppi di lavoro informali composti da un minimo di quattro persone. Le idee progettuali avrebbero dovuto riguardare le seguenti aree tematiche:

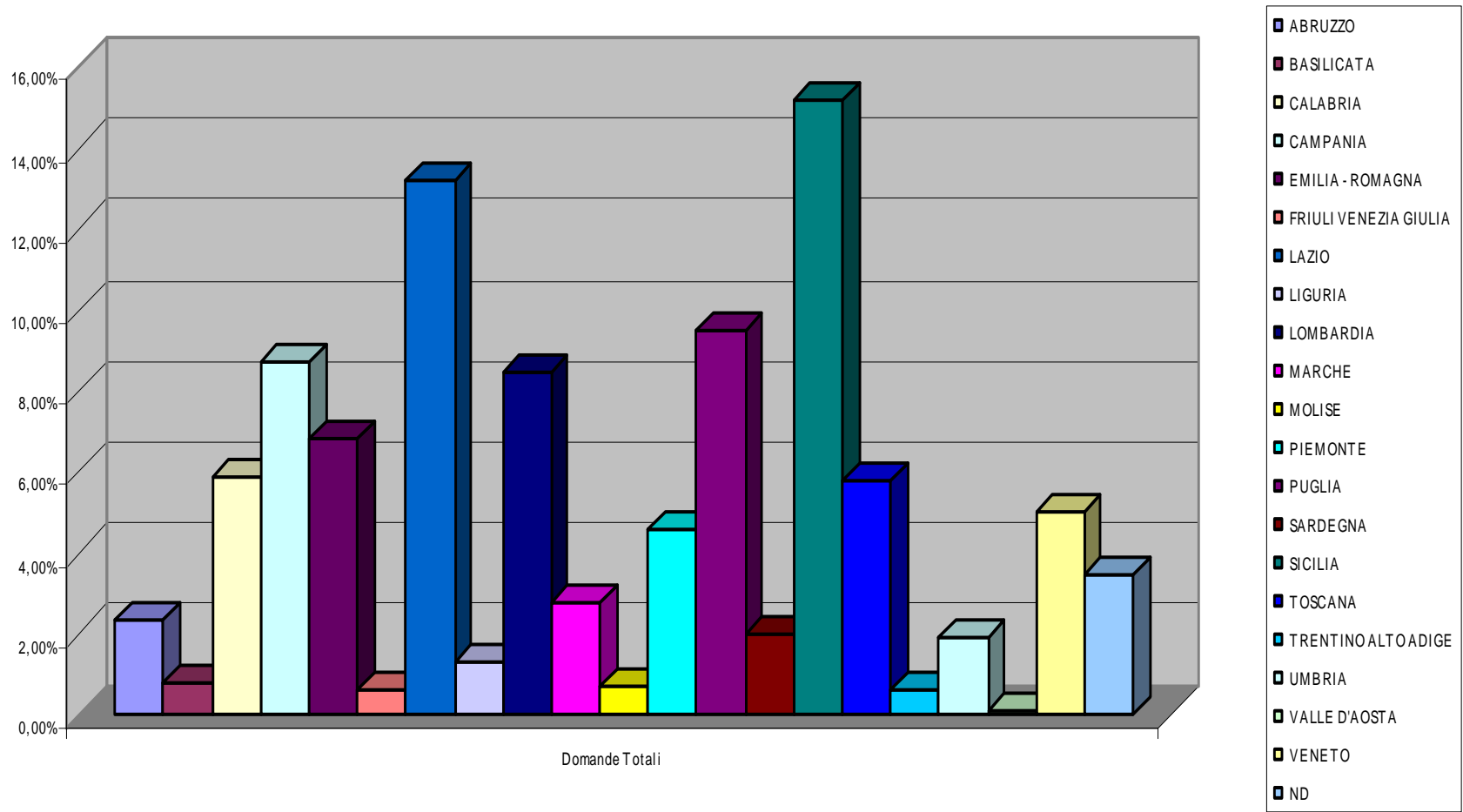
- ***innovazione tecnologica***
- ***utilità sociale e impegno civile***
- ***sviluppo sostenibile***
- ***gestione di servizi urbani e territoriali per la qualità della vita dei giovani.***

Il bando ha individuato come spese ammissibili le sole spese di funzionamento, fino ad un massimo di 50.000 €; il contributo massimo concedibile è stato stabilito in 35.000 €.



Progetti presentati per provenienza geografica

| REGIONEGRUPPO         | Gestione di servizi urbani e territoriali per la qualità della vita dei giovani | Innovazione tecnologica | Sviluppo sostenibile | Utilità sociale e impegno civile | ND   | Totale complessivo | domande totali |
|-----------------------|---|-------------------------|----------------------|----------------------------------|------|--------------------|----------------|
| ABRUZZO               | 11,6%   | 11,6%                   | 31,4%                | 45,3%                            | 0,0% | 100%               | 86             |
| BASILICATA            | 10,0%   | 23,3%                   | 33,3%                | 30,0%                            | 3,3% | 100%               | 30             |
| CALABRIA              | 11,3%   | 16,9%                   | 23,5%                | 46,9%                            | 1,4% | 100%               | 213            |
| CAMPANIA              | 10,4%   | 13,5%                   | 26,1%                | 48,7%                            | 1,3% | 100%               | 318            |
| EMILIA-ROMAGNA        | 16,8%   | 18,8%                   | 20,4%                | 43,2%                            | 0,8% | 100%               | 250            |
| FRIULI-VENEZIA GIULIA | 26,1%   | 8,7%                    | 21,7%                | 43,5%                            | 0,0% | 100%               | 23             |
| LAZIO                 | 12,5%   | 17,0%                   | 20,0%                | 49,3%                            | 1,2% | 100%               | 481            |
| LIGURIA               | 8,3%  | 25,0%                   | 25,0%                | 35,4%                            | 6,3% | 100%               | 48             |
| LOMBARDIA             | 13,6%   | 20,8%                   | 15,6%                | 48,1%                            | 1,9% | 100%               | 308            |
| MARCHE                | 5,9%  | 18,8%                   | 27,7%                | 46,5%                            | 1,0% | 100%               | 101            |
| MOLISE                | 4,0%  | 16,0%                   | 16,0%                | 64,0%                            | 0,0% | 100%               | 25             |
| PIEMONTE              | 16,1%   | 12,5%                   | 26,8%                | 42,9%                            | 1,8% | 100%               | 168            |
| PUGLIA                | 12,4%   | 12,1%                   | 26,6%                | 47,1%                            | 1,7% | 100%               | 346            |
| SARDEGNA              | 15,3%   | 5,6%                    | 30,6%                | 47,2%                            | 1,4% | 100%               | 72             |
| SICILIA               | 12,5%   | 11,2%                   | 24,5%                | 50,2%                            | 1,6% | 100%               | 552            |
| TOSCANA               | 15,7%   | 20,0%                   | 20,5%                | 43,3%                            | 0,5% | 100%               | 210            |
| TRENTINO-ALTO ADIGE   | 9,1%  | 18,2%                   | 36,4%                | 31,8%                            | 4,5% | 100%               | 22             |
| UMBRIA                | 11,3%   | 16,9%                   | 32,4%                | 38,0%                            | 1,4% | 100%               | 71             |
| VALLE D'AOSTA         | 20,0%   | 20,0%                   | 20,0%                | 40,0%                            | 0,0% | 100%               | 5              |
| VENETO                | 15,8%   | 14,7%                   | 24,5%                | 43,5%                            | 1,6% | 100%               | 184            |
| ND                    | 9,5%  | 19,0%                   | 19,0%                | 47,6%                            | 4,8% | 100%               | 126            |
| Totale complessivo    | 12,8%   | 15,5%                   | 23,4%                | 46,7%                            | 1,6% | 100%               | 3639           |





*Distribuzione dei proponenti per area e sesso*

■ M      ■ F

**Utilità sociale**



|     |     |
|-----|-----|
| 41% | 59% |
|-----|-----|

**Sviluppo sostenibile**



|     |     |
|-----|-----|
| 55% | 45% |
|-----|-----|

**Innovazione tecnologica**

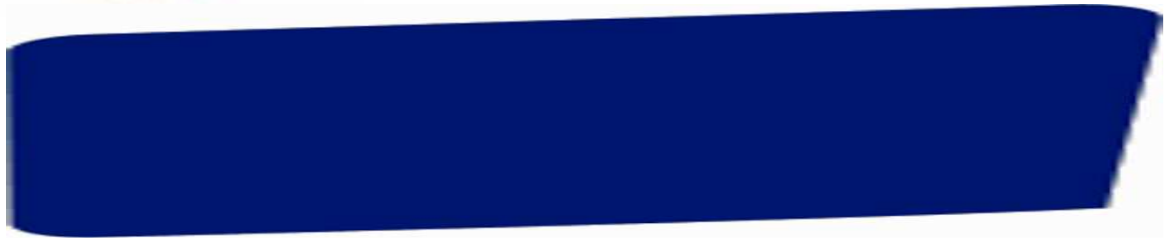


|     |     |
|-----|-----|
| 69% | 31% |
|-----|-----|

**Gestione servizi urbani**

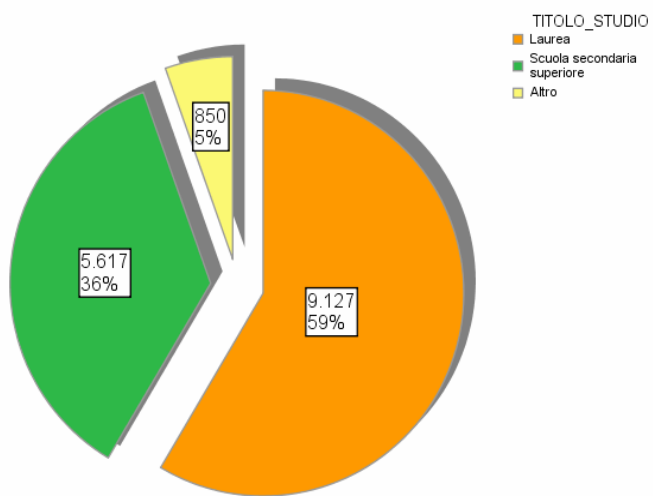


|     |     |
|-----|-----|
| 52% | 48% |
|-----|-----|

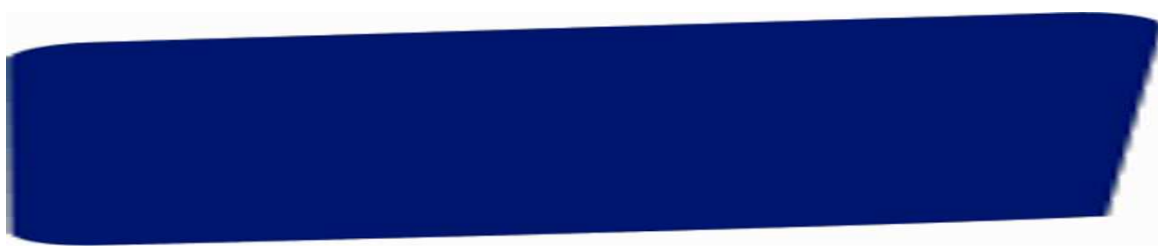
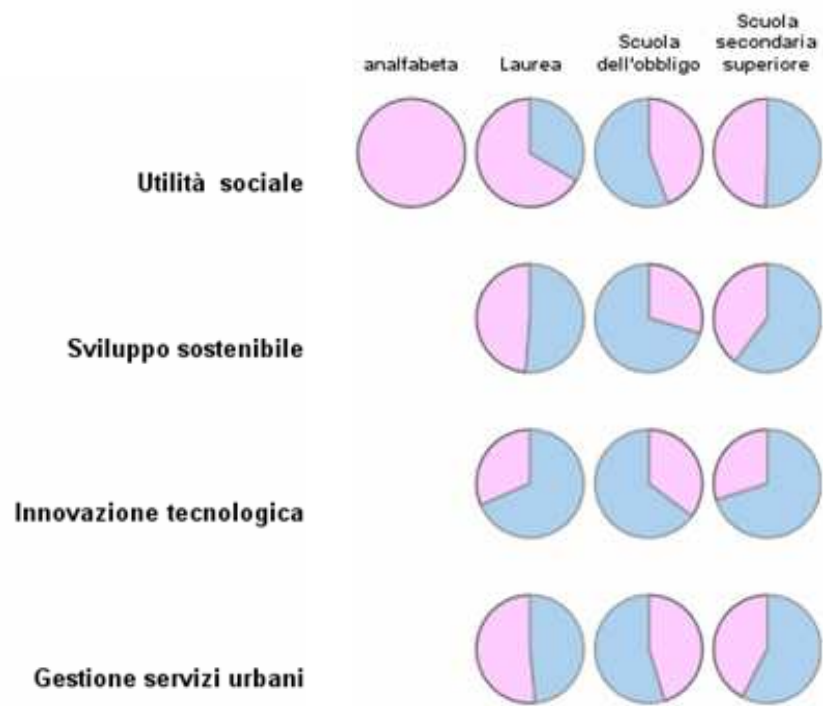




Distribuzione dei proponenti per titolo

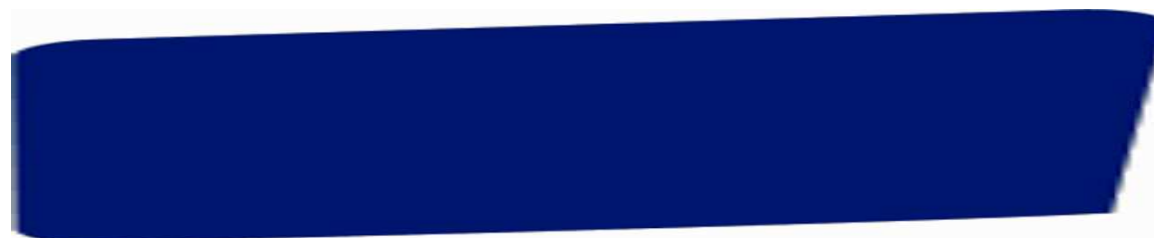
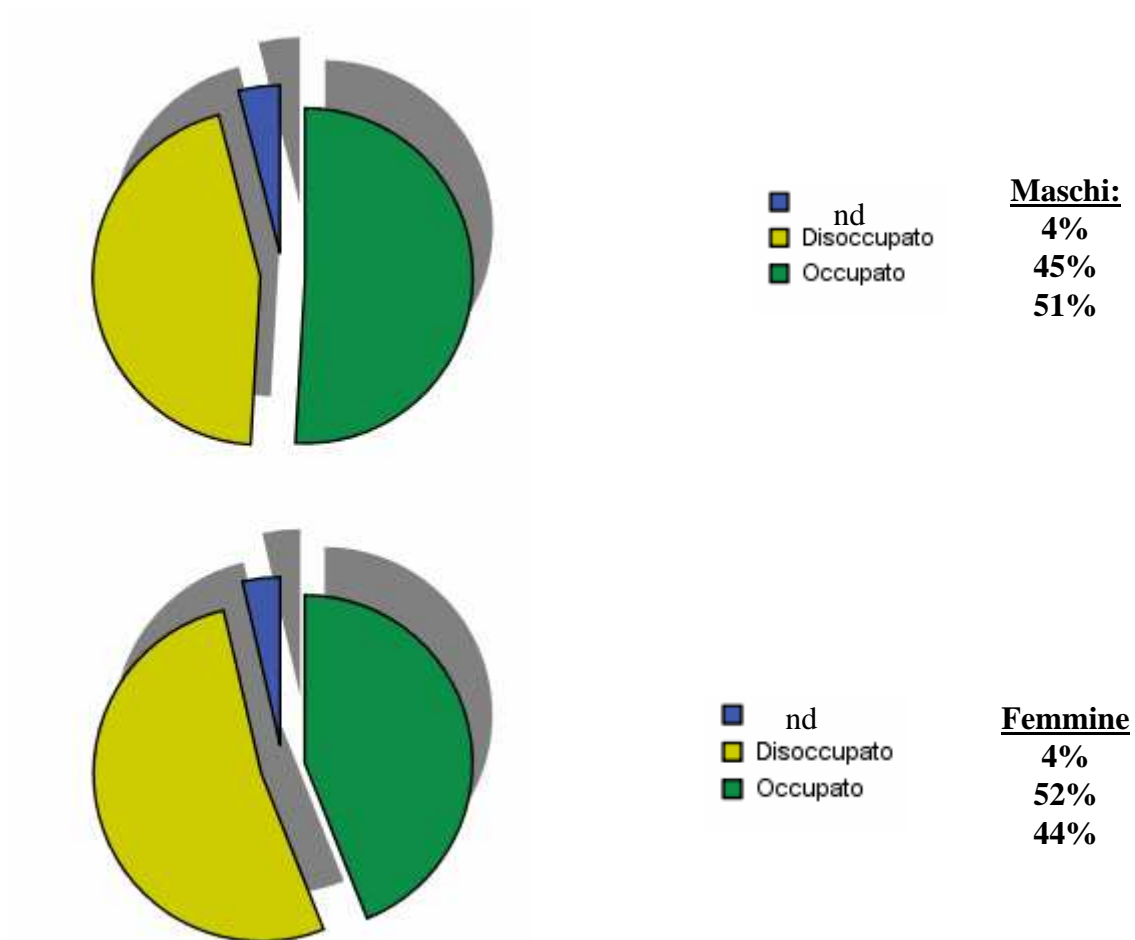


Distribuzione dei proponenti per area, titolo di studio secondo il sesso



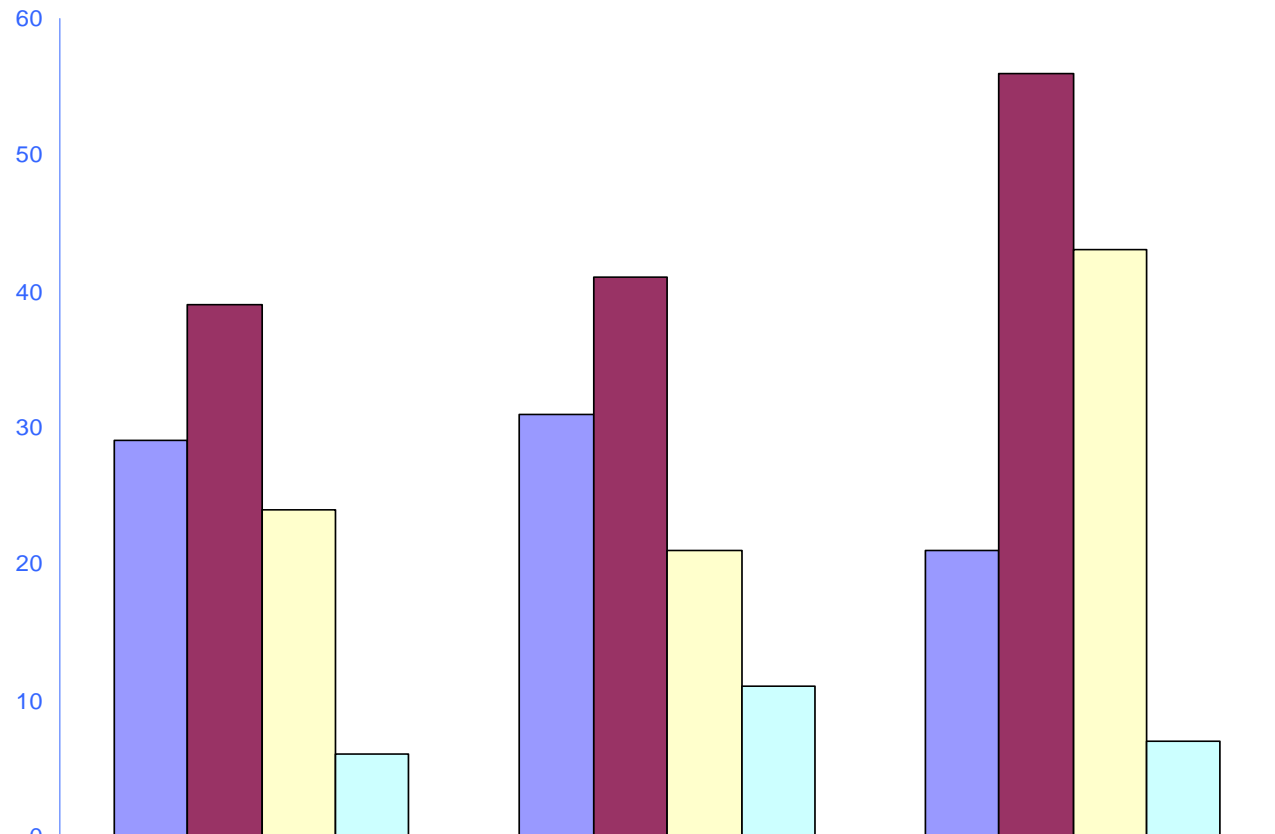


## Distribuzione dei proponenti per stato occupazionale

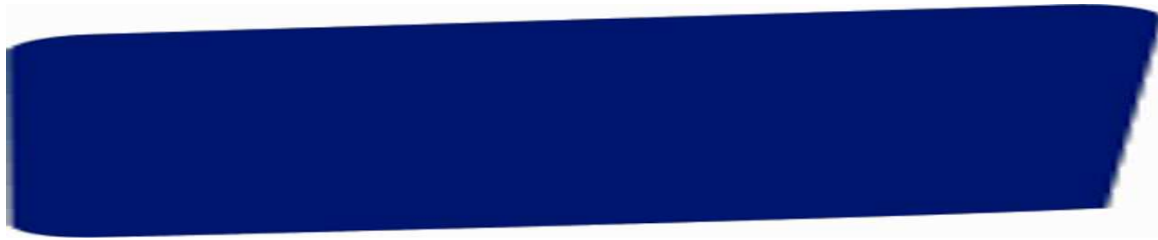




### Progetti ammessi alla seconda fase distribuiti per Area tematica e Macro-area geografica

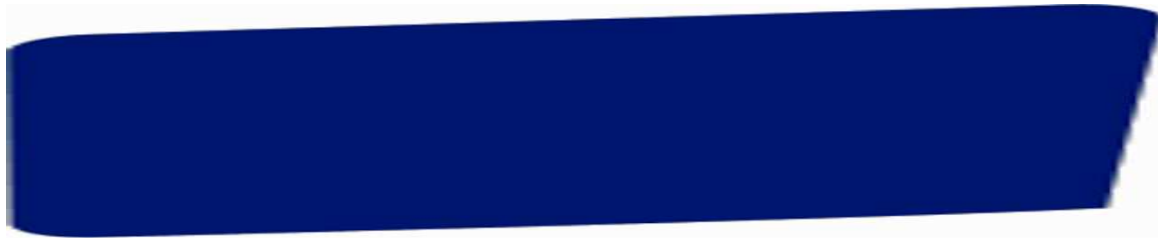
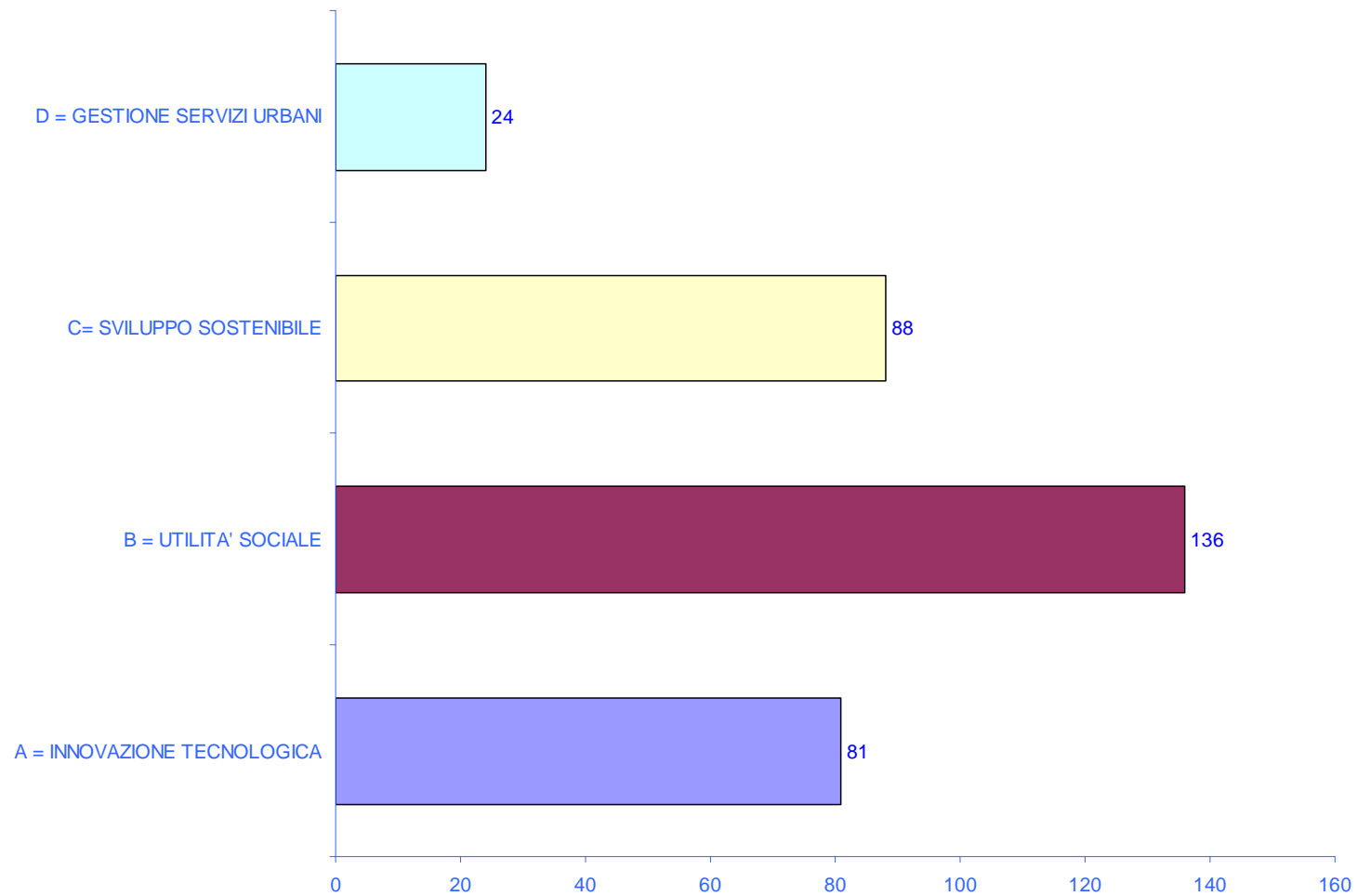


|                             | CENTRO | NORD | SUD |
|-----------------------------|--------|------|-----|
| A = INNOVAZIONE TECNOLOGICA | 29     | 31   | 21  |
| B = UTILITA' SOCIALE        | 39     | 41   | 56  |
| C = SVILUPPO SOSTENIBILE    | 24     | 21   | 43  |
| D = GESTIONE SERVIZI URBANI | 6      | 11   | 7   |





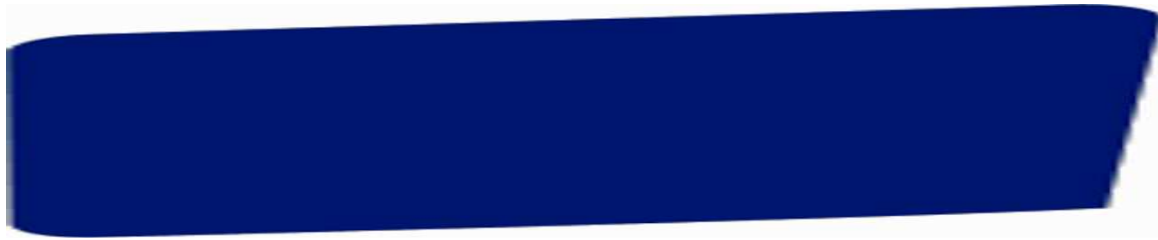
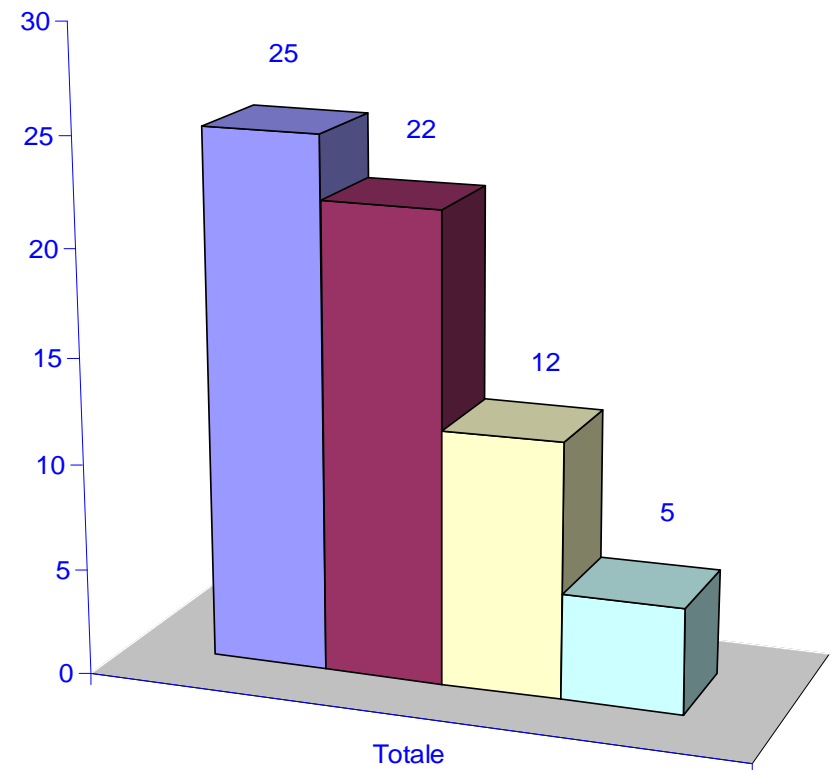
Progetti ammessi alla seconda fase distribuiti per Area tematica





### Progetti vincitori distribuiti per Area Tematica

- A = INNOVAZIONE TECNOLOGICA
- B = UTILITA' SOCIALE
- C = SVILUPPO SOSTENIBILE
- D = GESTIONE SERVIZI URBANI





**Progetti vincitori distribuiti per Area Tematica e Regione di realizzazione del progetto secondo il criterio "Innovatività dell'idea progettuale" (punteggi solo da 27 a 31)  
Punteggio max 35**

