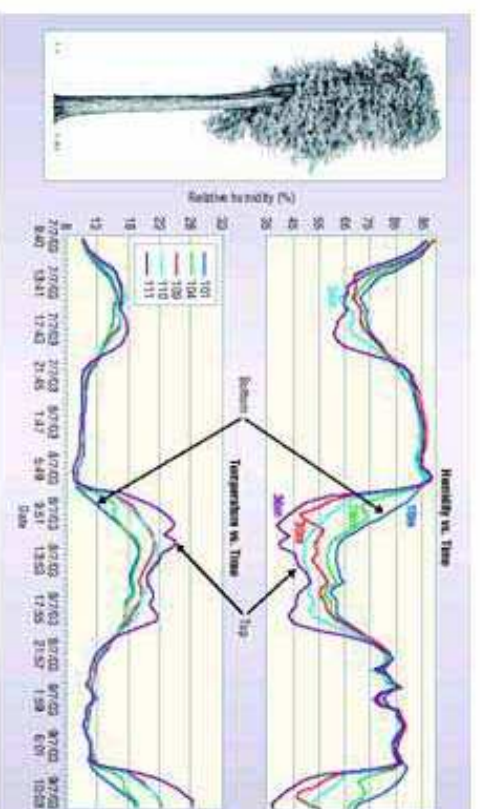


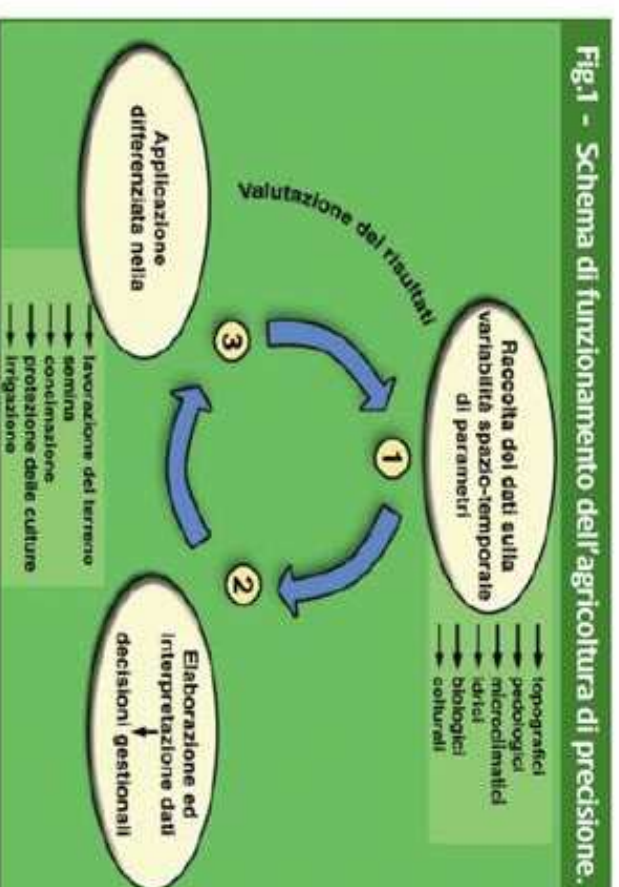
# La mission di OpenField

L'agricoltura è alla ricerca di nuovi approcci che consentano un miglioramento della produzione in qualità e quantità e che siano compatibili con la salvaguardia dell'ambiente



La mission di OpenField è quello di progettare, integrare e infine promuovere tecnologie innovative nel mondo delle colture protette e delle colture in pieno campo di alto pregio, riprendendo un concetto nato negli USA a metà anni '90 con il nome di "Precision Agriculture" e interpretandolo secondo le specificità dell'agricoltura italiana.

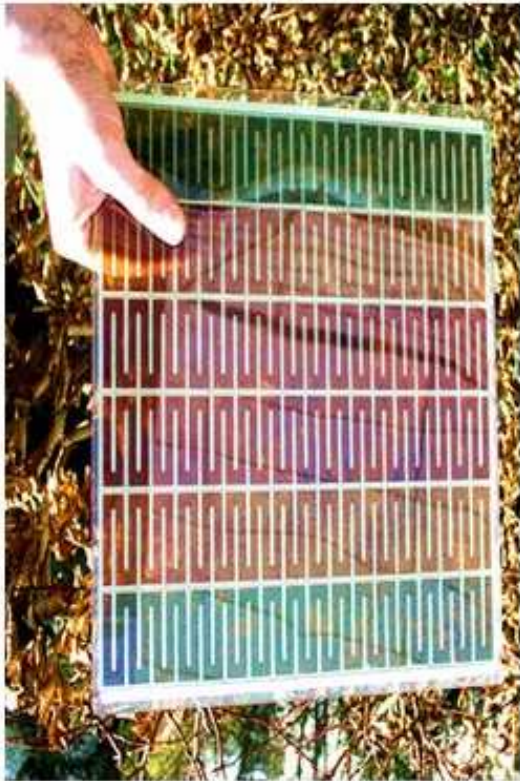
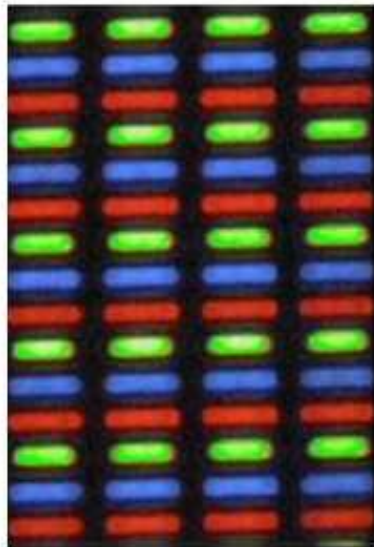
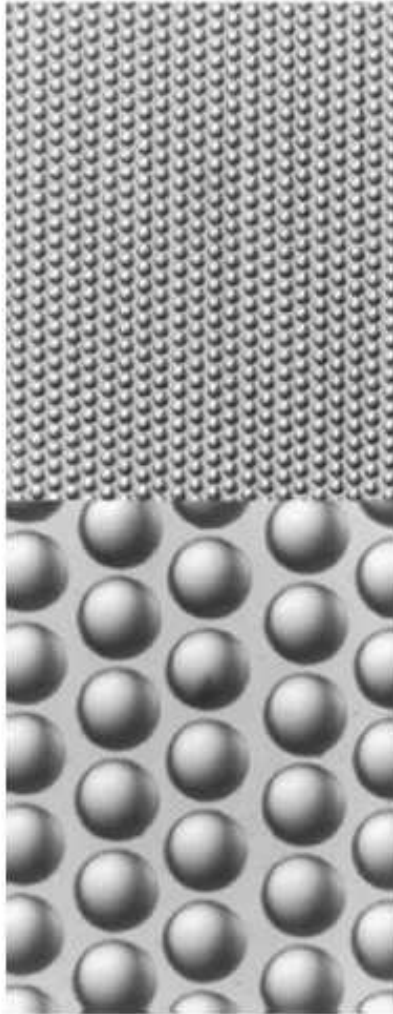
# L'idea imprenditoriale

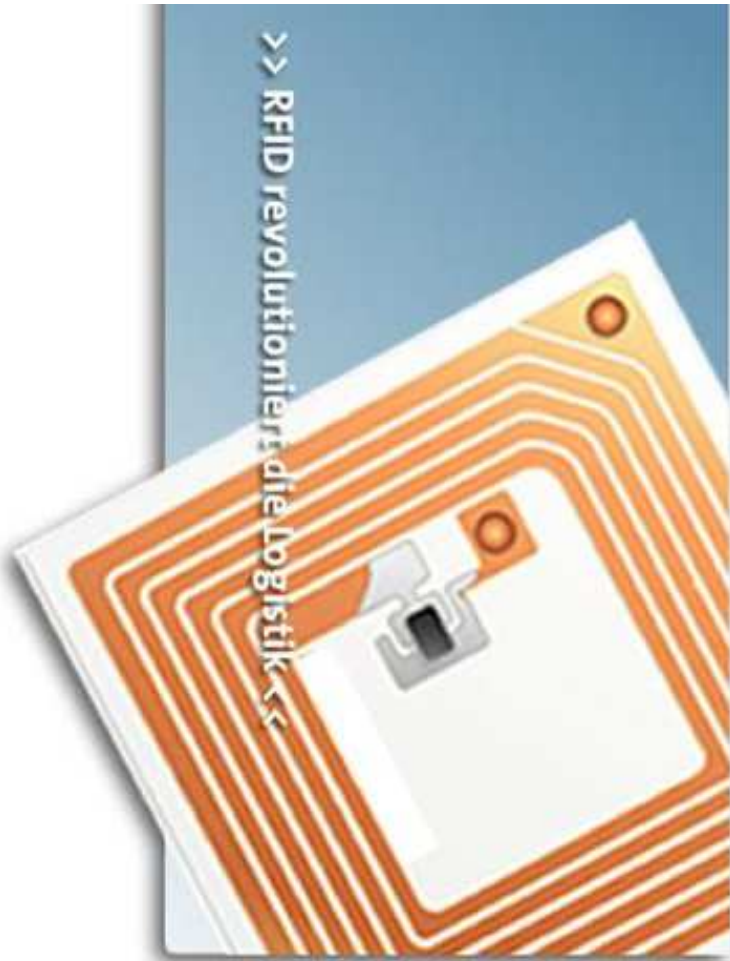
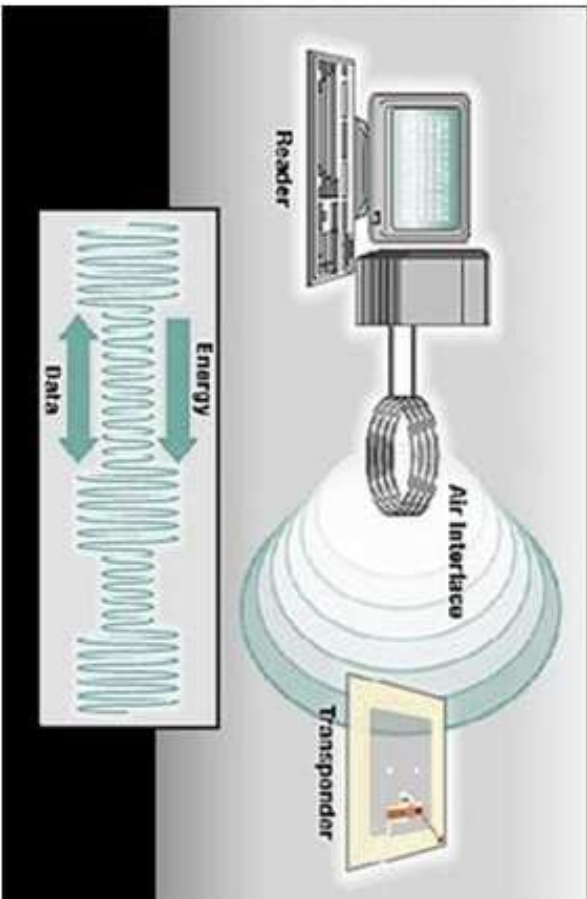


L'attenzione sempre maggiore verso l'Agricoltura di Precisione è da imputare al bisogno sempre crescente di gestire le agrotecniche in modo moderno per l'esigenza di ridurre i costi e per la richiesta da parte della collettività di controllare gli impatti ambientali, aumentando la trasparenza nei processi di produzione agricola.

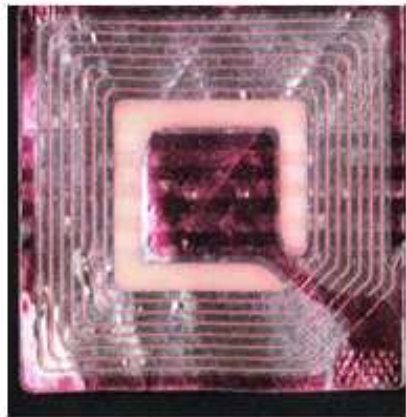


# Politrónica





>> RFID revolutioniert die Logistik <<





[www.progetto-mercurio.it](http://www.progetto-mercurio.it)



**Scegli da dove e  
quando partire...**



**...aspetta l'SMS  
di conferma...**



**...e viaggia in compagnia  
di nuovi amici!**

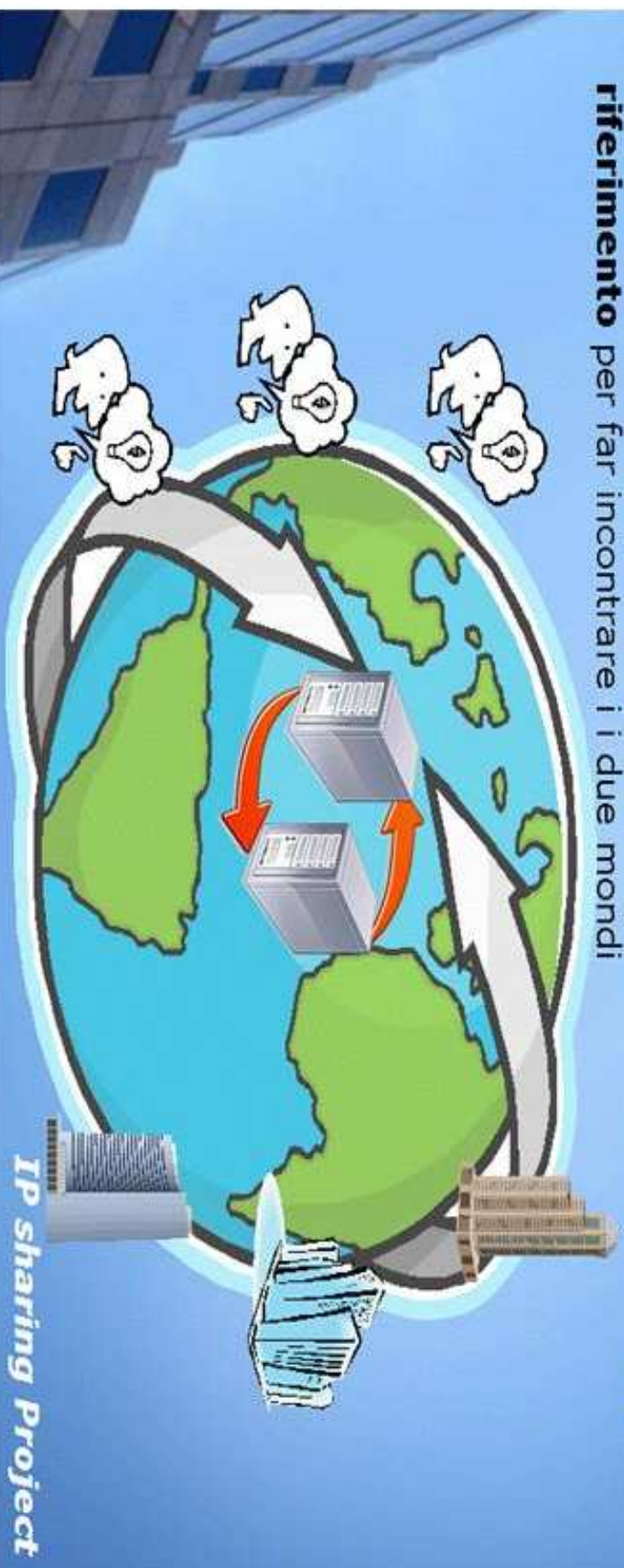




**Intellectual Property(IP)  
Sharing Project:**  
Idee per oggi e domani

## MERCATO IP: IP Sharing Project

La nostra idea risponde a questo problema: abbiamo pensato di creare uno **strumento capace di far incontrare** *real-time* domanda e offerta. Vogliamo creare un luogo virtuale **on line**, una community che sia il **riferimento** per far incontrare i i due mondi



# Open Media

## Digilance Mobile Video Control

*Cattura in movimento, tracciati e geodata...*

Integrato da un video server con canale di trasmissione GPRS, il sistema Digilance ha tutto necessario per integrare da rete fissa o da rete mobile, con ambulanze, auto mediche e mezzi per il soccorso in generale, che operano sul territorio nazionale ed internazionale.

Non è richiesta nessuna particolare attrezzatura per trasmettere le immagini da veicolo verso Internet. Un PC nella sede operativa o persino un semplice smart-phone consente di gestire e vedere tutti i veicoli in servizio.

DigiBus si avvale della tecnologia per il routing HDSPA-UMTS-GPRS messa a disposizione dal provider, per funzionare in qualsiasi situazione.



- Visione in tempo reale di tutti i veicoli in movimento
- Monitoraggio su PC, cellulare o PDA
- "Scatola nera" del mezzo in caso di incidente
- Localizzazione geografica dei di tutta la flotta veicoli
- Navigatore satellitare integrato
- Monitor di riscontro per la manovra in retromarcia
- Sicurezza per l'autista e per i passeggeri del mezzo



**OpenMedia**  
Sistemi di Video Control





Progetto vincitore  
Area tematica: INNOVAZIONE TECNOLOGICA



# Idea & Musica

Il progetto “Idea & Musica” consentirà ai musicisti di ogni parte del mondo di suonare ed incidere on-line in tempo reale, come si trovassero in una sala di registrazione; darà la possibilità di incontrarsi, comunicare e diffondere le proprie potenzialità attraverso la creazione di band virtuali.

Per rendere possibile tutto questo occorrerà minimizzare i consueti ritardi della rete, rendendo simultanea la trasmissione attraverso lo sviluppo di nuovi protocolli, formati e codec.



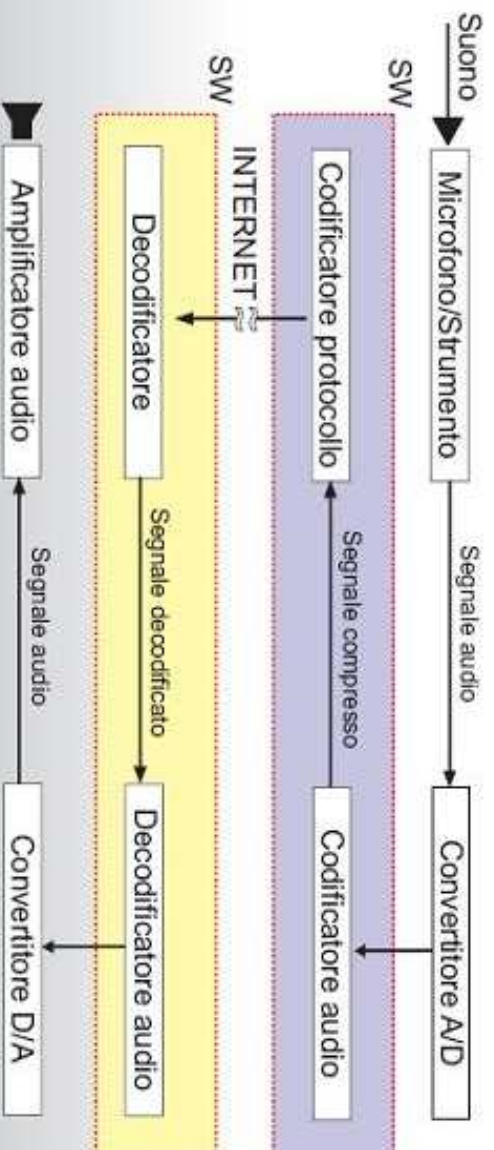


Progetto vincitore  
Area tematica: INNOVAZIONE TECNOLOGICA



# Idea & Musica

Schema a blocchi del supporto tecnologico  
**RITARDO TOTALE < 15 ms**



info: [ideaemusica@gmail.com](mailto:ideaemusica@gmail.com)



**Intellicom**



C'ERA UNA VOLTA...



# OpenInnovation



*dott. michele bianchi*  
*ing. roberto grasso*

## Obiettivi dell'Associazione

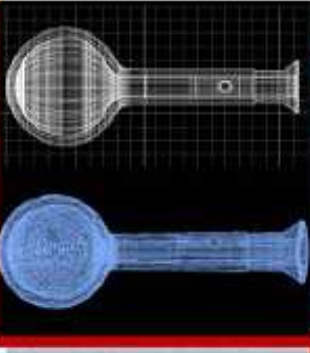
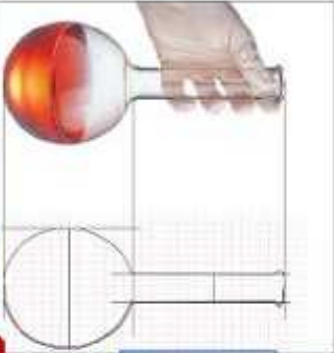
- Stimolare l'adozione di soluzioni Open ed OpenSource nella PMI e PA anche grazie alla realizzazione di un portale
- Diventare un polo aggregante per l'innovazione nell'ICT
- Creare una rete di professionisti ed aziende a supporto della "Open Innovation"



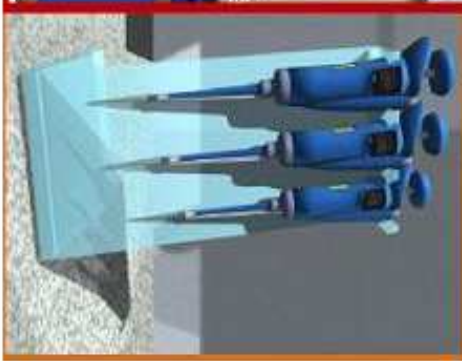
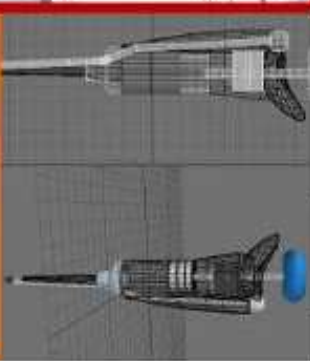
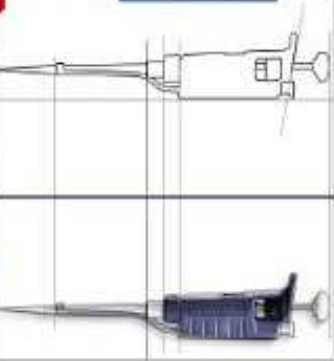


combeser





# Rigorousità Scientifica dal Reale al 3D Virtuale







# Tecnologia e turismo culturale Puglia

**Gruppo informale: tecnologia e turismo culturale Puglia**



Ostuni, Brindisi

Componenti:  
Annalisa Sacco  
Sergio Mangialardi  
Annarita Scialpi  
Giovanna Sacco







<http://www.sovrint-solutions.it/e-fem>

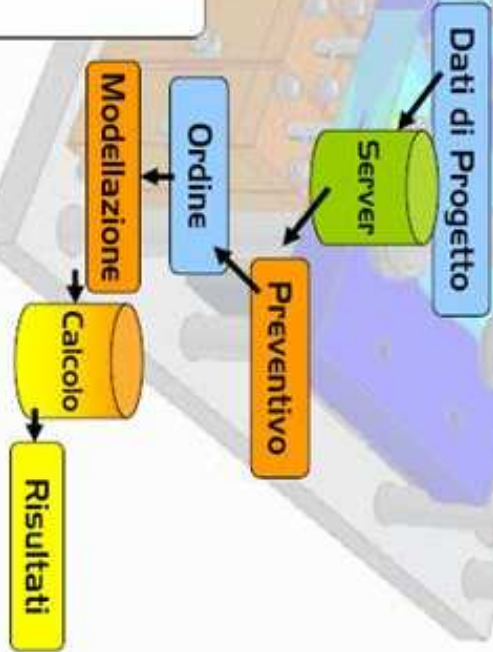
# e-FEM

## il Progetto

Mettere a punto un portale web per l'erogazione di un servizio di Progettazione attraverso il Metodo agli Elementi Finiti (FEM), in due connotazioni:

- come servizio di consulenza a distanza (collaborative engineering)
- come uno strumento per la verifica dei propri progetti senza il bisogno di nessun software di calcolo particolare, e con l'aiuto di analisti esperti che affiancheranno l'utente nel processo di analisi.

### Funzionamento



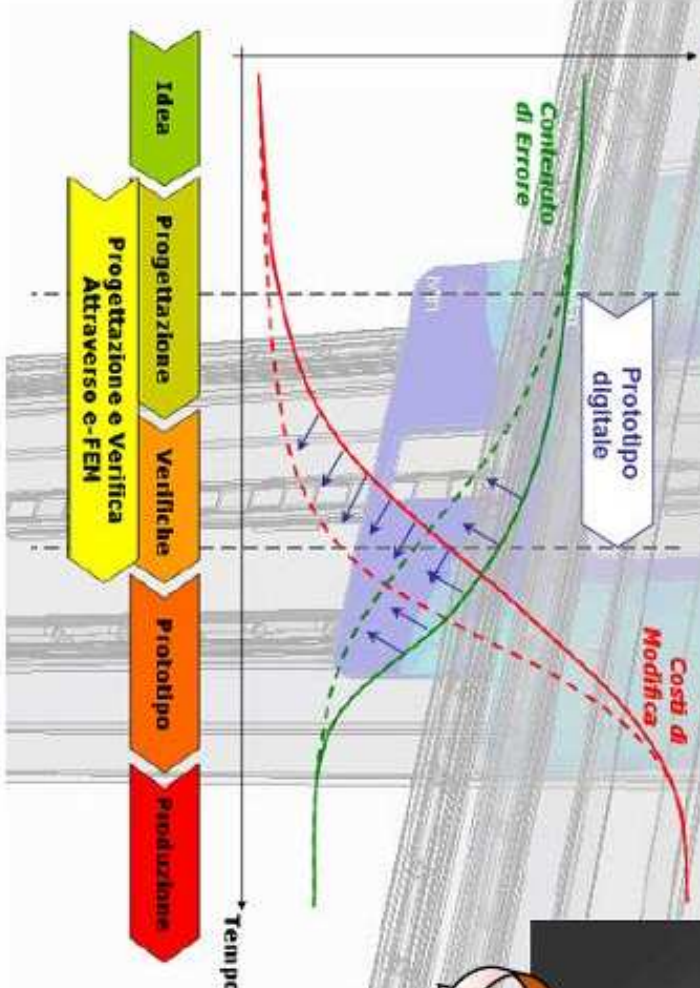


<http://www.sprint-solutions.it/e-fem>

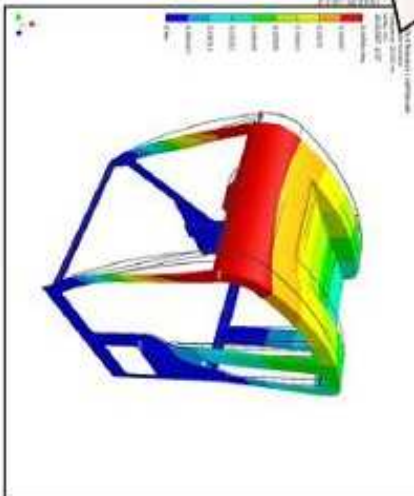
# e-FEM

## I Vantaggi di e-FEM nello Sviluppo Prodotto

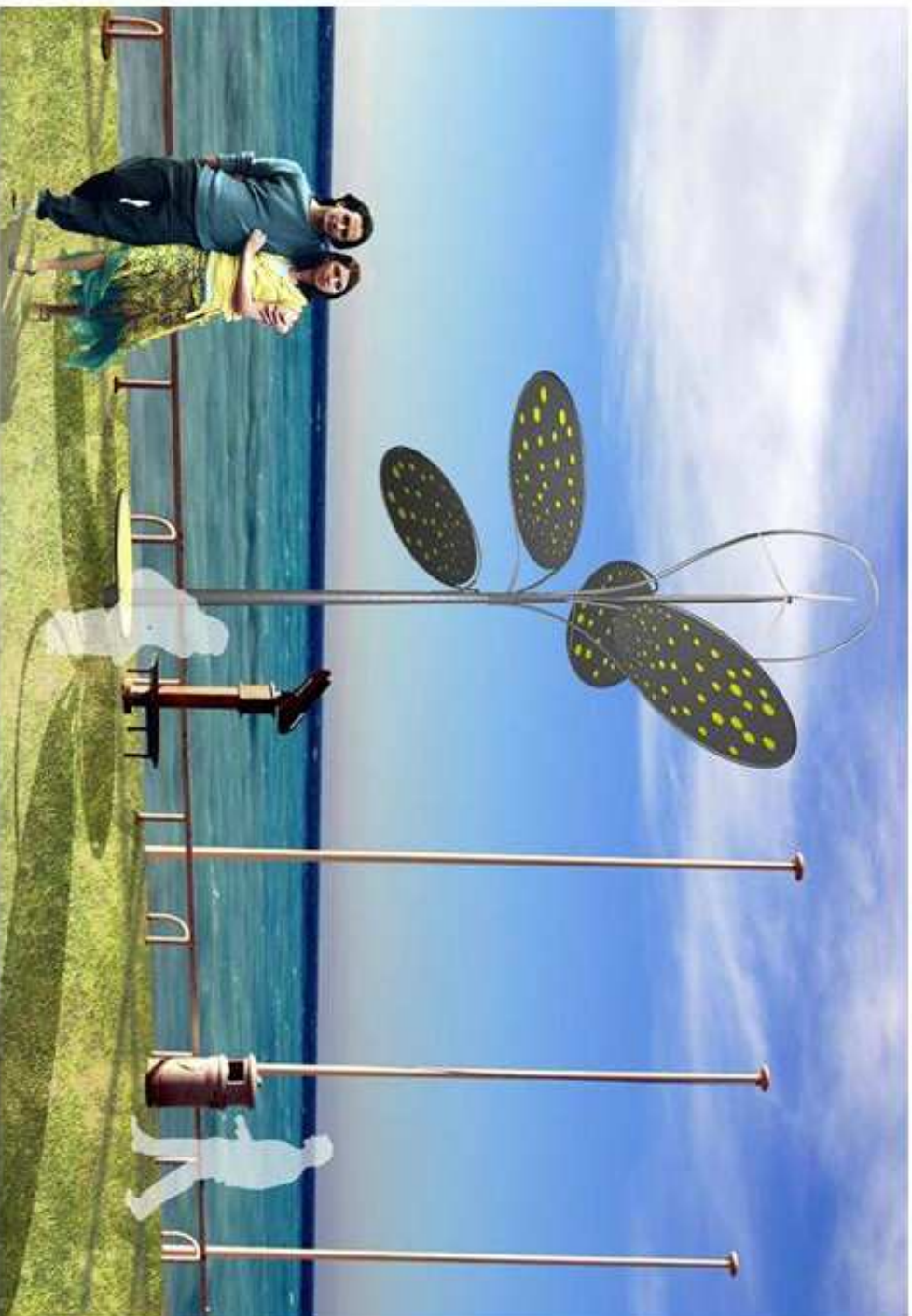
Le simulazioni permettono di ridurre gli errori di progettazione e abbattere i costi per le correzioni del progetto, perché è possibile intervenire sul prototipo digitale, senza costi per software specifici e formazione.



Prototipo Digitale



## **Alberi che producono energia: valorizzazione degli spazi urbani esistenti e futuri**



## **Comacchio: recupero della costa**



**Smaltimento e riciclaggio dei bossoli e delle borre  
da caccia**

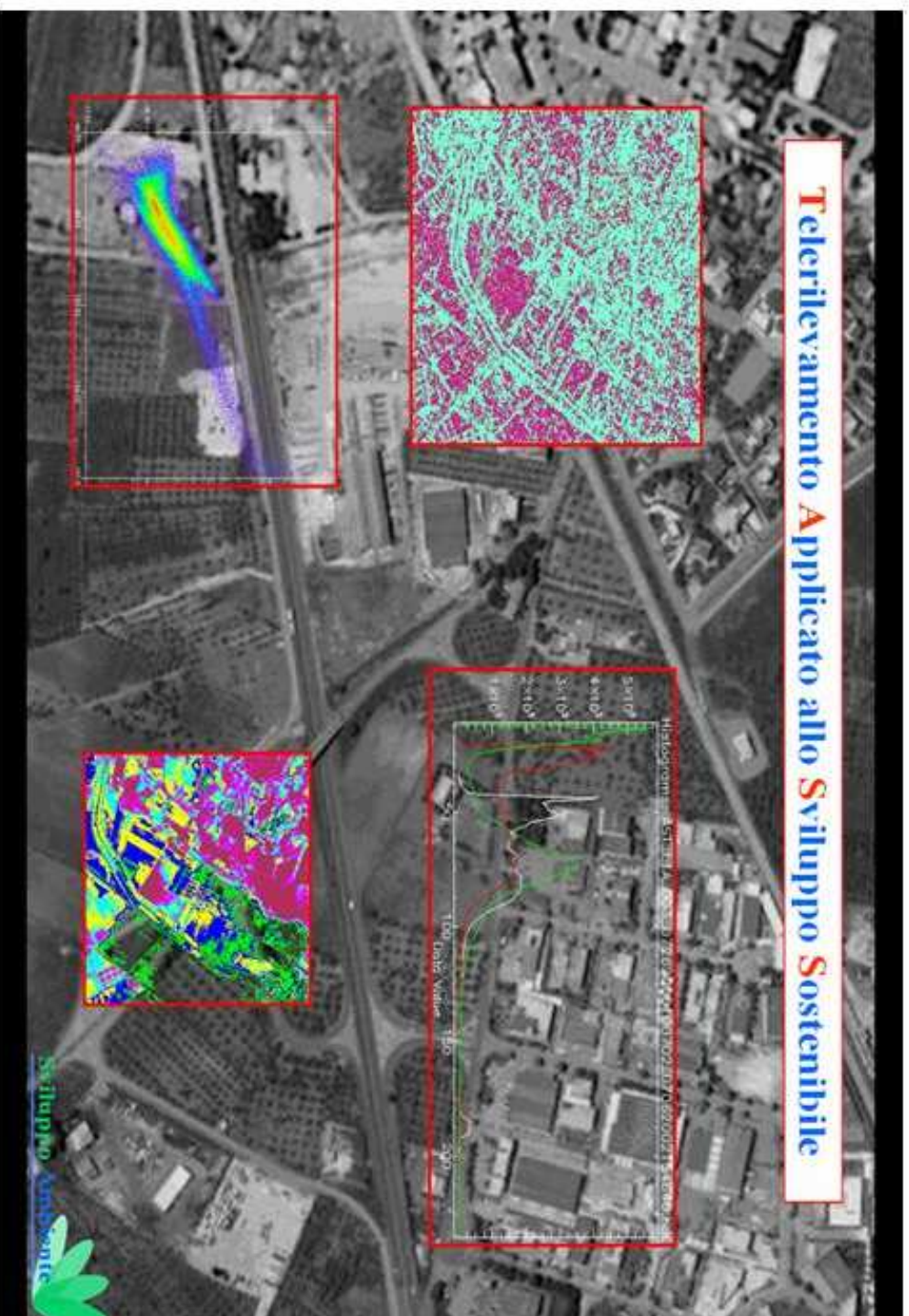




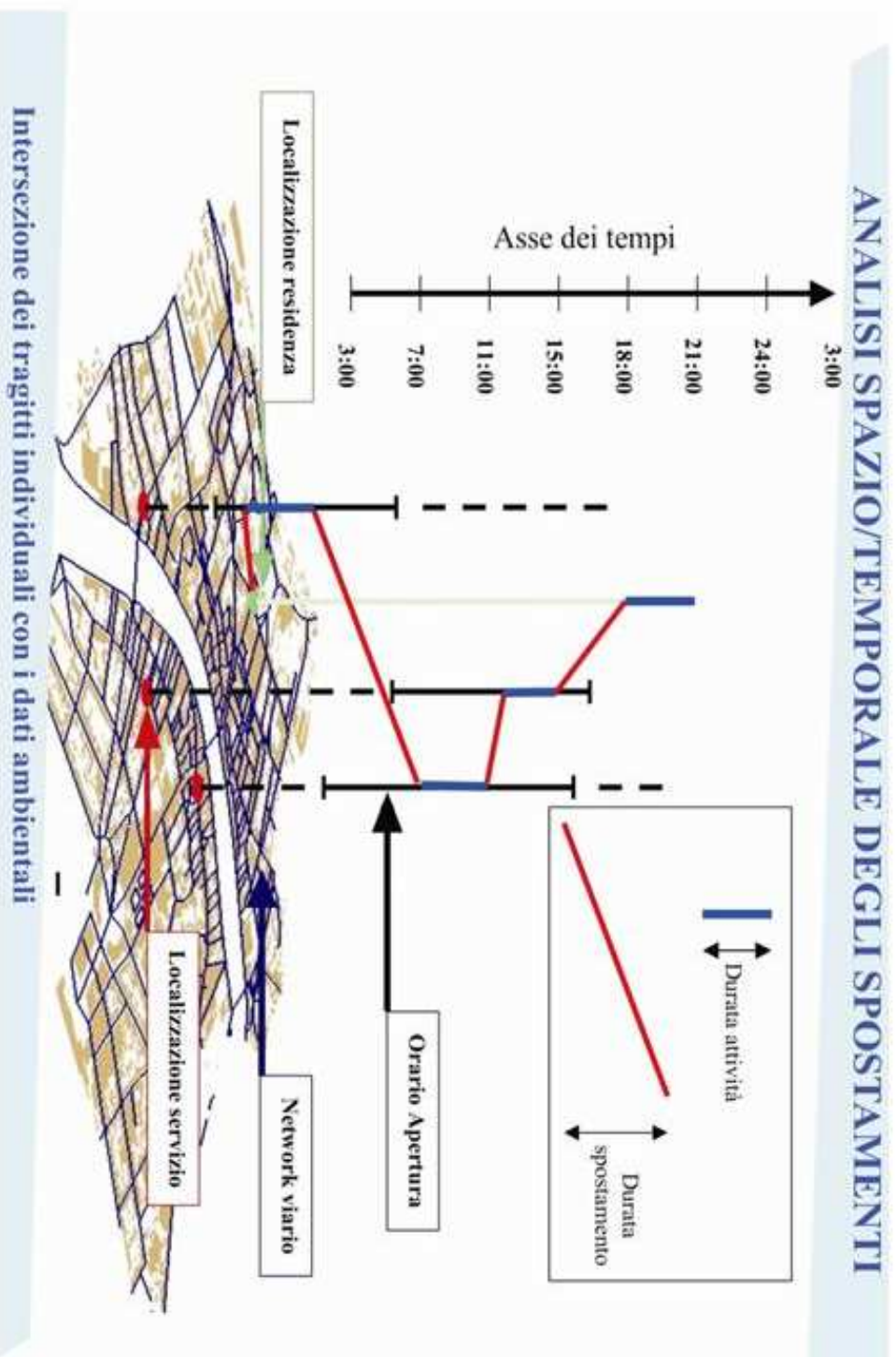
## Nuove fonti di luce (applicazione tecnologia Oled)



# Rilevazione degli abusi ambientali



# Software per regolare i percorsi ciclabili e migliorare la viabilità



## Il turista al “ris-catto” del Salento



## **Coop. Sociale E. Co. Ni. R.**



L'immagine realizzata vuole sintetizzare, dal punto di vista grafico, i temi fondamentali e salienti della progettazione.

L'altalena, del primo cerchio, su cui giocano i bambini riproduce le lancette di un orologio che scandiscono i minuti, le ore, il tempo necessario alle mamme per la gestione del *ménage* quotidiano.

Il cerchio sottostante simboleggia la ghiera del telefono, elemento essenziale per prenotare il servizio all'interno della struttura.

In basso, le mamme/maestre che si dispongono in cerchio pronte all'accoglienza dei bambini.

Coop. Sociale E. Co. Ni. R.